



Sommer 2017

Eine Kundeninformation der
Wirz Tanner Immobilien AG

Passepartout

Editorial

Liebe Leserin, lieber Leser

Vor einem Jahr warfen wir an dieser Stelle zum komplexen Immobilienmarkt in und rund um Bern kritische Fragen auf. Heute dürfen wir Ihnen mit dem neuen Quartier „Q-Matte“ in Frauenkappelen endlich eine Antwort auf die Nachfrage nach Wohneigentum in stadtnähe geben! Endlich, weil die Planungszeit für die Entwicklung gut 5 Jahre in Anspruch genommen hat. Auf Seite vier zeigen wir Ihnen, wie es nun weitergeht.

Dreimal länger, nämlich 15 Jahre sind wir nun schon mit Wirz Tanner Immobilien AG unterwegs. Eine lange Zeit - Jugendliche, die in diesem Sommer bei uns eine Lehre beginnen, wurden im Gründungsjahr 2002 geboren.

Was uns damals zusammengeführt hat, waren vorangegangene gemeinsame Projekte und jede Menge Neugierde, Tatendrang und Freude an der Entwicklung. Eine Mixtur, die wir auch in Zukunft beibehalten und uns daran messen lassen werden.

In den nächsten Jahren wollen wir uns neben dem täglichen Immobiliengeschäft den Anforderungen der nachkommenden Generation an das Wohnen widmen. Wenn wir uns dazu an kosmopolitischen Orten etwas Weitblick verschaffen, können wir mit etwas Selbstironie über die Erkenntnis schmunzeln, dass wir hier eigentlich immer noch in Höhlen leben und davor höchstens unser Gärtli pflegen. Das Werte-Set der nächsten Generation sieht anderes aus und wird die Gestaltung von öffentlichem und privatem Raum verändern. Themen wie Digitalisierung, Energie, Mobilität, Umweltverträglichkeit, flexible Wohnformen, soziale Durchmischung und die wirtschaftliche Tragbarkeit werden uns zunehmend beschäftigen.

Mit einem grünen Mäntelchen und der Förderung von gemeinnützigem Wohnungsbau alleine ist es nicht getan, wenn die Gärtli und die Höhlen dahinter die gleichen bleiben. Wir sind gefordert!

Auch für die nächsten 15 Jahre wollen wir Ihre Partnerin in Immobilienfragen sein und freuen uns auf die weitere gemeinsame Entwicklung. Wir wünschen Ihnen von Herzen einen schönen Sommer!

Ruedi Tanner



15 Jahre Wirz Tanner Immobilien AG



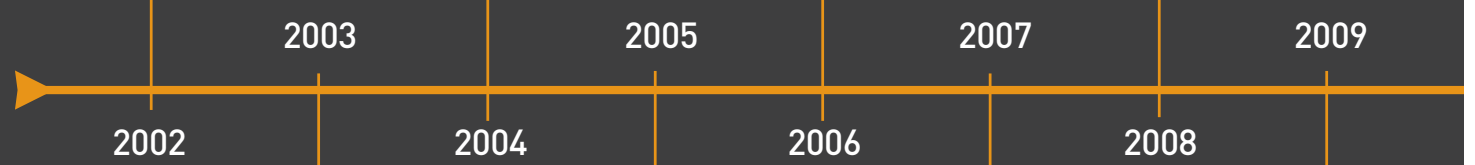
Firmengründung Wirz Tanner Immobilien AG durch Hans Wirz, Ruedi Tanner, Beat Wirz und Rolf Tanner

Wohnen am Mühlebach: Verkaufsauftrag, 40 Reihenhäuser

Fertigstellung Marktplatz Muri: Entwicklung, Realisation und Vermarktung im Rahmen der neuen Überbauungsordnung Muri Multengut

InBetween: Entwicklung, Realisation und Vermarktung

Grossh...



Die Jury des Bernischen Kulturpreises für Architektur, Technik und Umwelt würdigt die «Chutzengruebe» in Bremgarten mit dem ATU PRIX 2003; Architekt: Andrea Roost

Verkaufsauftrag Wohnüberbauung Schönbühl, 28 Wohnungen, Start der Promotion

Wohn- und Geschäftshaus Monopolyss, Lyss: Bauherrenberatung und Vermarktung (Erstvermietung)

CresCenDo: Realisation eines Vorzeigeprojekts für gemeinnütziges Bauen in der Stadt Bern





sholzweg Gümligen: Konzept der Doppelhäuser und Vermarktung

Grossprojekt Post-Parc: Erstvermietung von 30'000 m² Dienstleistungsflächen

Start des Entwicklungsprojektes Uhlmann Areal mit 12 urbanen Wohnateliers und Attikawohnungen

Cloudflats entsteht: modernes und bequemes Wohnen mit dem persönlichen Servicepaket

2011

2013

2015

2017

2010

2012

2014

2016

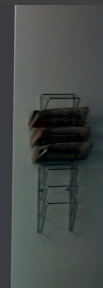
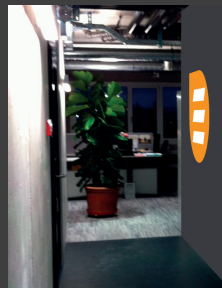
ation
ekts
s
Bern

Rear Window, Baufeld 11 in Bern Brünnen: Architekturwettbewerb, Entwicklung, Vermietung

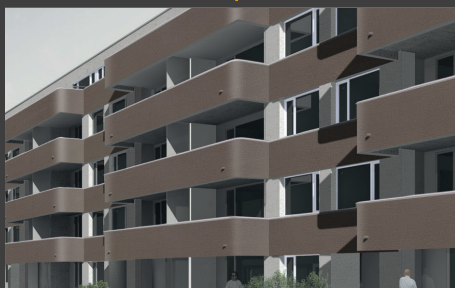
Vermarktung der Baufelder 12 «Weites Land» und 13-15 «Gilbert» in Bern Brünnen

Umzug des Firmensitzes an den Europaplatz

Q-Matte: Baustart nach 5-jähriger Entwicklungszeit (siehe S.4)



save the date!
Sommerfest
28.8.2017





Q-MATTE

Überbauung Frauenkappelen

Von der Kuh zum Q

Ein Quartier für eine Vielzahl unterschiedlicher Bewohnerinnen und Bewohner, das wird die Q-Matte sein. Ein städtisches Quartier in einem Dorf. Hier werden individueller Entfaltungsraum und eine angenehme Gemeinschaft vereint. Das Konzept setzt auf Nachhaltigkeit, Diversität, Wirtschaftlichkeit und Gemeinschaft. Es beruht auf einem Energie-, Mobilitäts- und Servicekonzept, welches uns in die Zukunft begleitet.

Dorfhaus – Südhaus – Laubenhäuser –
Waldhaus – Reihenhäuser

Die 5 Haustypen bieten Platz für ganz unterschiedliche Lebensstile. Die Q-Matte vereint scheinbare Gegensätze und verschmelzt sie zu einem harmonischen Ganzen. Das Q steht dabei für Qualität und Quartier, vielleicht aber auch ein wenig für Querdenken. Rufen Sie uns an und bestellen Sie die Dokumentation. Oder besuchen Sie einfach die Website: www.qmatte.ch, dort finden Sie die Besonderheiten der verschiedenen Häusertypen, ihrer Lage und ihren Verfügbarkeiten.



Bezugsbereit ab Frühjahr 2019

Die ersten Bewohnerinnen und Bewohner werden im Frühjahr 2019 einziehen, dann wird die erste Baustufe abgeschlossen sein. Bis dahin geht es nun Schlag auf Schlag:

Die Publikation des Baugesuchs hat zu keinen Einsprachen geführt, wir erwarten die Baubewilligung vor den bevorstehenden Sommerferien, so dass die Bagger Anfang September auffahren können.

Auf unserer website www.qmatte.ch hält sie unser Newsticker auf dem aktuellsten Stand der Arbeiten.



Auf die zukünftige Quartierbevölkerung warten fortschrittliche Leistungen rund ums Wohnen: Raumwärme und Warmwasser kommen zu 100% aus erneuerbaren Energien, auf den Parkplätzen im Quartier stehen car-sharing-Fahrzeuge bereit, auch eine Stromtankstelle gibt es und für aktuelle Infos und regen Austausch wir die Quartier-App sorgen. Aber nicht nur der digitale Austausch ist gewährleistet, ganz analog kam dank der Q-Matte schon jetzt der gute alte Dorfladen in die Gemeinde Frauenkappelen zurück. Heute in einem Baucontainer, zukünftig als fester Bestandteil des Quartiers.

Alles in allem wird die Entwicklung der Q-Matte vom Architekturwettbewerb und der Projekteingabe «Kuh am Waldrand» bis zum Bezug der ersten Wohnungen in der «Q-Matte» insgesamt 7 Jahre dauern. Abgeschlossen wird sie auch dann nicht sein, mit dem Erstbezug fängt es erst richtig an – das Q für Quartier nimmt sich erst langsam seinen Raum.

wirz=tanner

Immobilienbewirtschaftung
Projektentwicklung
Vermarktung

Wirz Tanner Immobilien AG
Europaplatz 1a

Postfach
CH 3001 Bern

T +41 31 385 19 19
F +41 31 385 19 29

info@wirztanner.ch
www.wirztanner.ch