

UHLMANN AREAL

Wohnateliers

Attikawohnungen





Uhlmann Areal

**8 Wohnateliers und 4 Attikawohnungen
am Messerliweg in Bern**

Bezugsbereit ab Frühling 2017



Bauherrschaft:

BHG Messerliweg

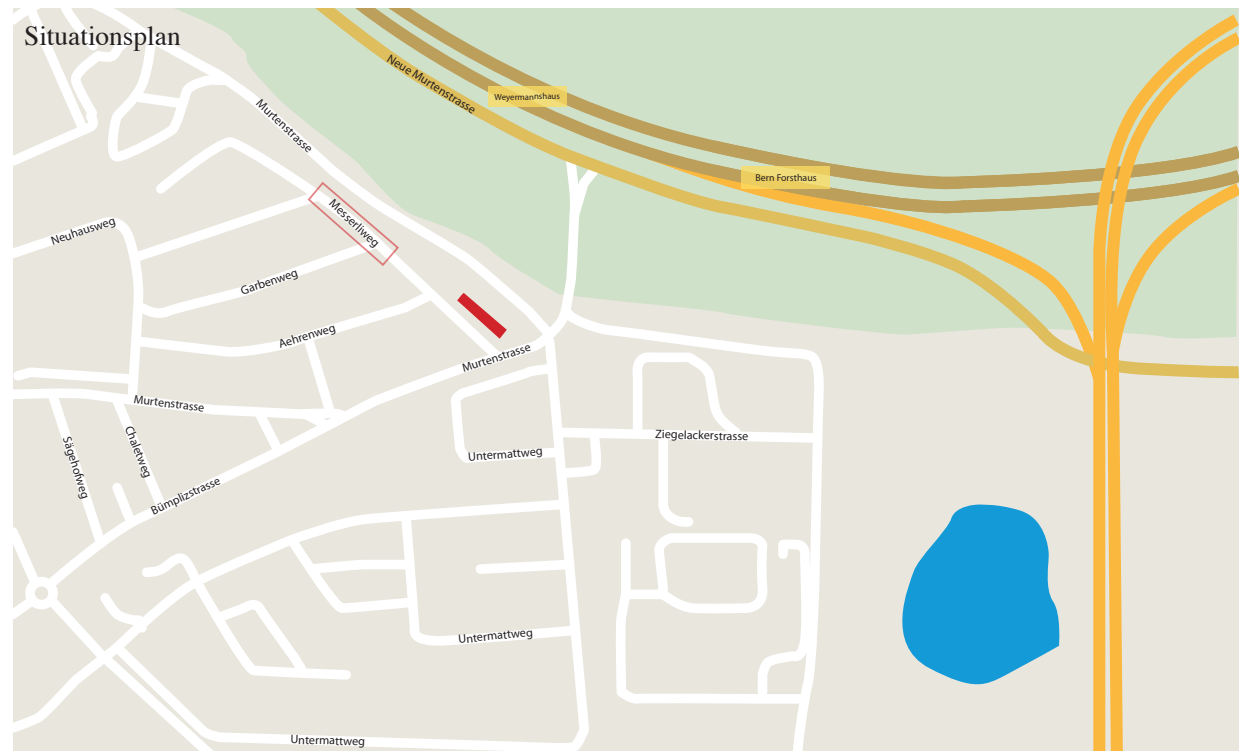
p.a.

Wirz Tanner Immobilien AG
Europaplatz 1
CH - 3008 Bern
T +41 (0)31 385 19 19
info@uhlmannareal.ch
www.uhlmannareal.ch

Architektur /Projektleitung

Graber Pulver Architekten AG
ETH BSA SIA
Gasstrasse 4
CH - 3005 Bern
T: +41 (0)31 318 88 18
arch@graberpulver.ch
www.graberpulver.ch

Visualisierungen: Graber Pulver / Maars





Projektbeschreibung

In Bern Bümpliz, unmittelbar nach der Autobahnausfahrt, eingebettet zwischen der Murtenstrasse und dem Messerliweg, liegt das Uhlmann Areal etwas verborgen hinter einem Arm des Bremgartenwaldes.

Die Muldenfirma Uhlmann AG war über 100 Jahre auf diesem Areal zuhause, nun zieht sie um und es entsteht Platz für zwölf urbane Wohnungen, vertraut unter dem Namen «Uhlmann Areal».

Das Grundstück grenzt südlich an ein teilweise denkmalgeschütztes Einfamilienhausquartier im Chaletstil und östlich an ein Waldstück, welches die naheliegende Autobahn abschirmt. Gegenüber dem Areal liegt ein achtstöckiges Industriegebäude – die Anmutung des Geländes ist urban.

Es entsteht ein niedriger, zweigeschossiger Bau aus vier versetzt zueinander stehenden, gestaffelten Häusern mit Ost-West-Ausrichtung.

Das Uhlmann Areal besteht aus vier Häusern.

Pro Haus sind es drei Wohnungen, 12 insgesamt:

4 x Attika, 8 x Wohnatelier





Wohnungen

Attikawohnungen

Über den zwei Erdgeschosswohnungen fächert sich je eine 4.5 Zimmerwohnung mit ca. 130m² in alle Himmelsrichtungen auf. Sie spannt sich diagonal zwischen zwei grosszügigen Terrassen auf.

Während der Essbereich und zwei Zimmer sich auf eine L-förmige Ost-Terrasse mit Blick in den Wald orientieren, gruppiert sich der Wohnraum und das grosse Zimmer auf eine quadratische, 25m² grosse Abendsonne-Terrasse. Verbindungsstück wird die zentral liegende Küche.

Die Möglichkeit eines Rundgangs durch die ganze Wohnung verleiht ihr Grosszügigkeit und lässt immer wieder überraschende Blickbezüge in alle vier Himmelsrichtungen zu.

Wohnateliers

Im Zentrum der Wohnungen entwickelt sich über dem Koch- und Essbereich ein zweigeschossiger Raum. Dieser bringt nicht nur Licht in die Tiefe des Grundrisses, sondern verleiht der Wohnung mit ihren 93m² eine unerwartete Grosszügigkeit.

Dieser Wohnungstyp lässt sich im Wesentlichen auf zwei Arten lesen: als grosser, fließender Wohn-, Ess- und Arbeitsraum – ähnlich einem Wohnatelier mit einem abgetrennten Schlafräum mit direktem Zugang zum Bad. Alternativ kann in dieser sehr offenen Struktur mit einer grossen, lichtdurchfluteten Flügeltüre ein zusätzliches Zimmer geschaffen werden.

Allen Wohnungen im Erdgeschoss ist jeweils eine überhohe Veranda vorgehängt, ähnlich einer amerikanischen «porch».

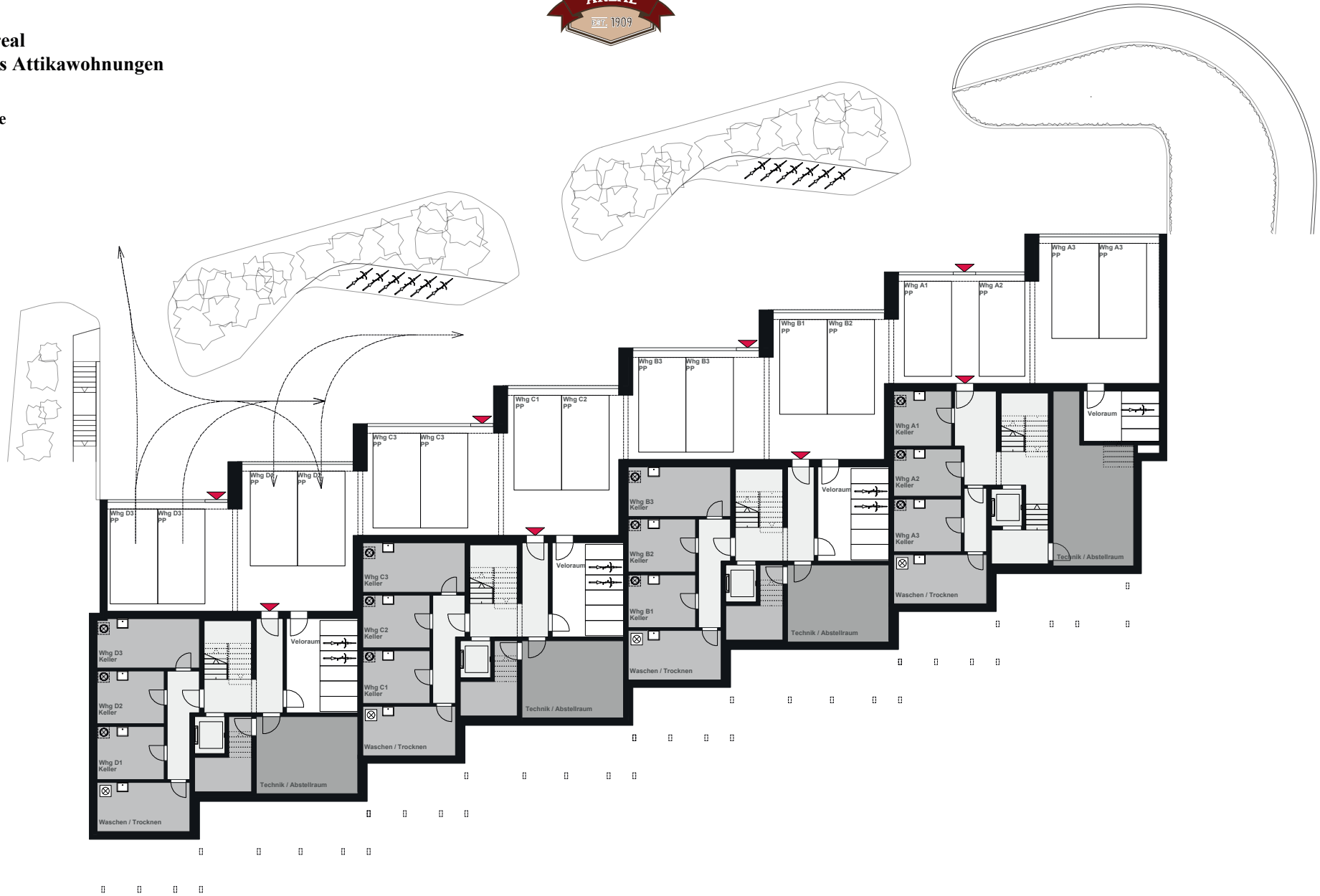
Wohnatelier Typ B
Wohnatelier Typ A





Uhlmann Areal Wohnateliere Attikawohnungen

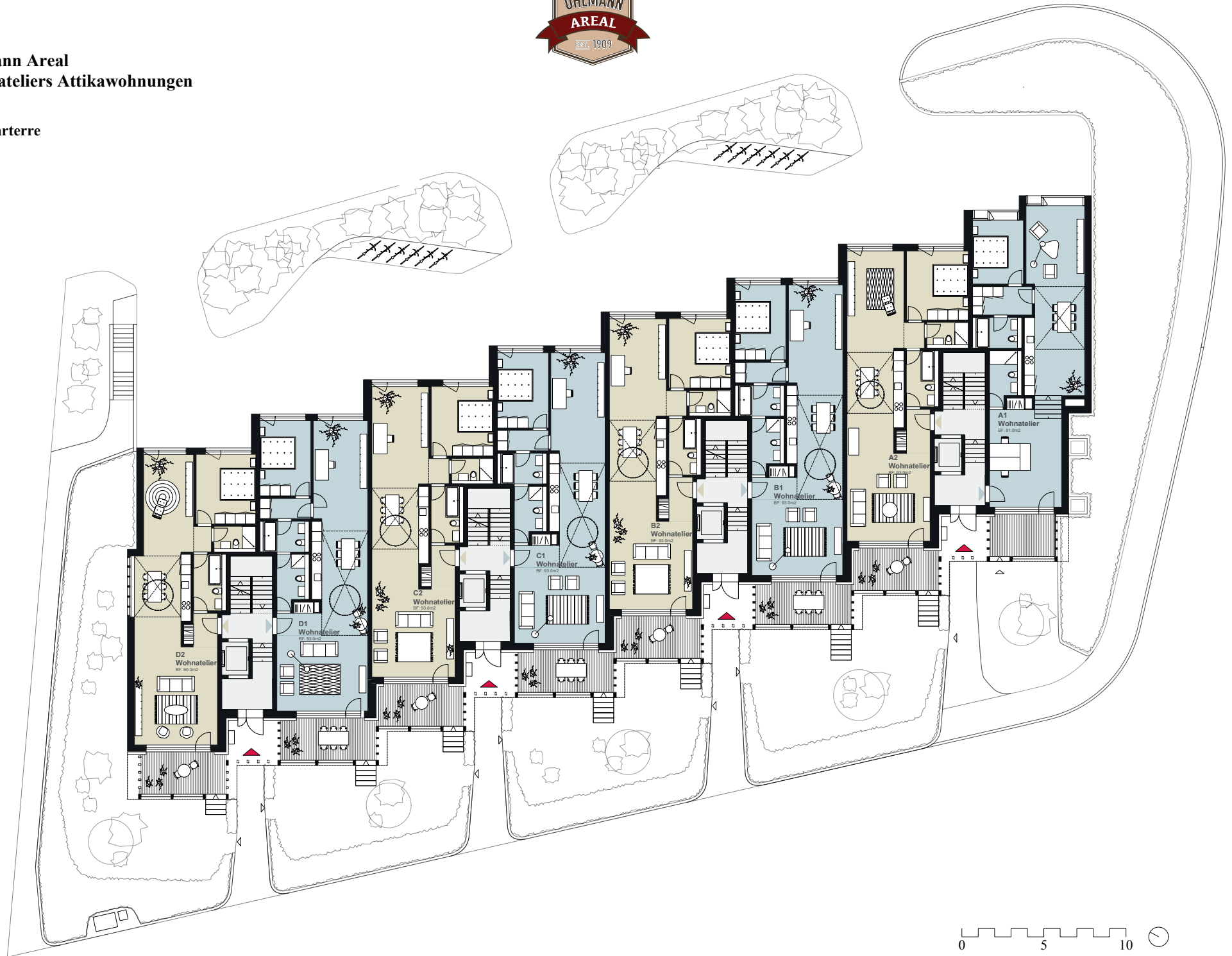
Keller / Garage





Uhlmann Areal Wohnateliers Attikawohnungen

Hochparterre





Uhlmann Areal Wohnateliere Attikawohnungen

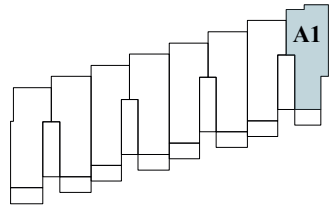
Attika





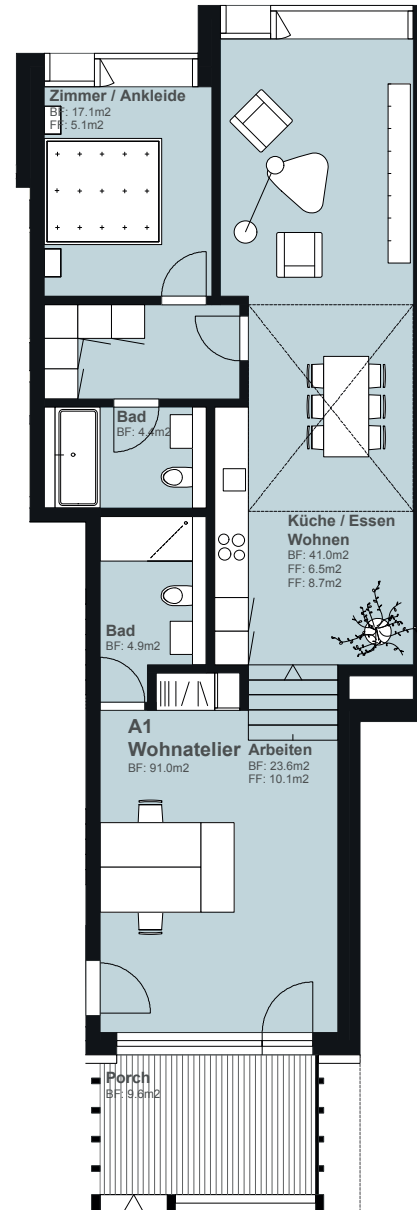
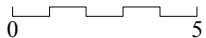
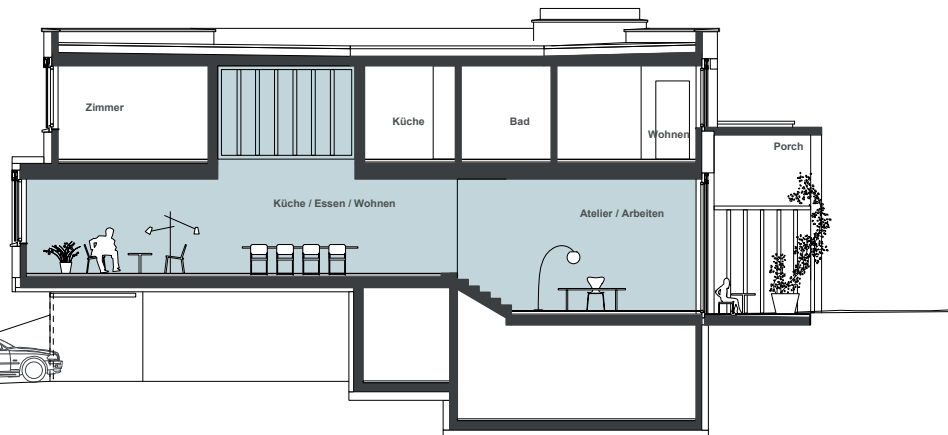
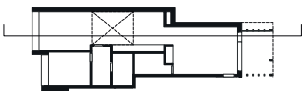
Uhlmann Areal Wohnateliers Attikawohnungen

Wohnatelier // Typ A1

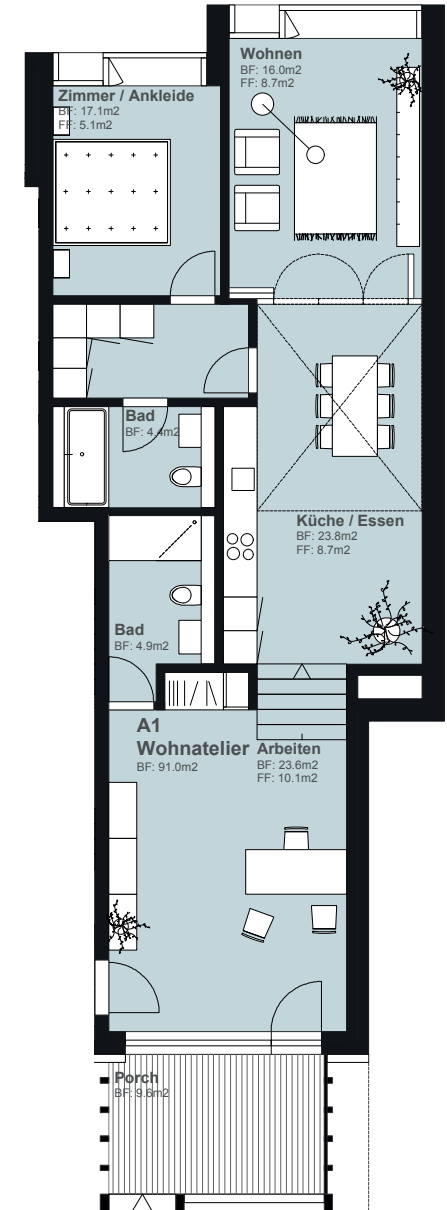
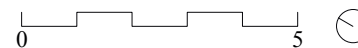


Wohnungsgrösse: 91m²
 Porch: 10m²
 Gartenplatz: 35m²
 Keller: 9m²
 Waschen / Trocknen: 13m²
 (Mitbenutzung)
 Parkplatz: 1

Schnittschema Typ A1



Grundtyp

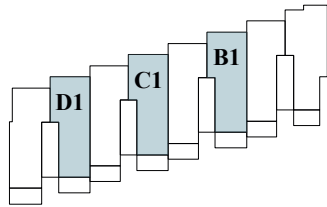


Grundrissoption mit Trennwand



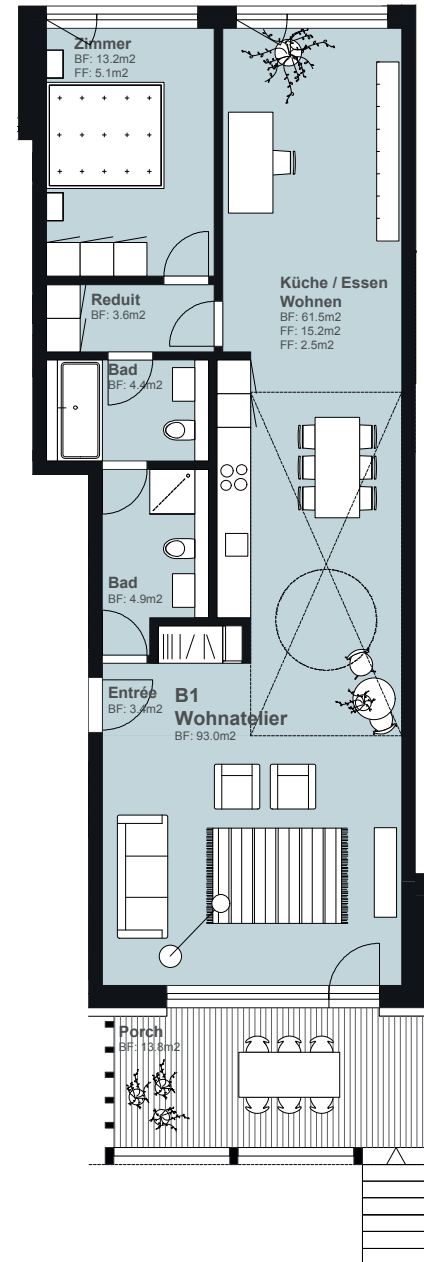
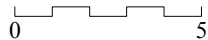
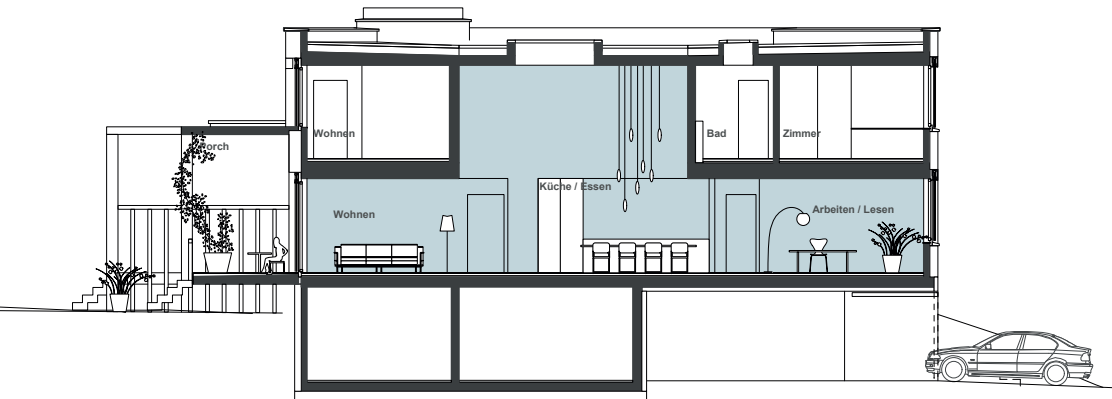
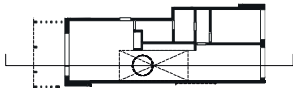
Uhlmann Areal Wohnateliers Attikawohnungen

Wohnatelier // Typ B1 / C1 / D1

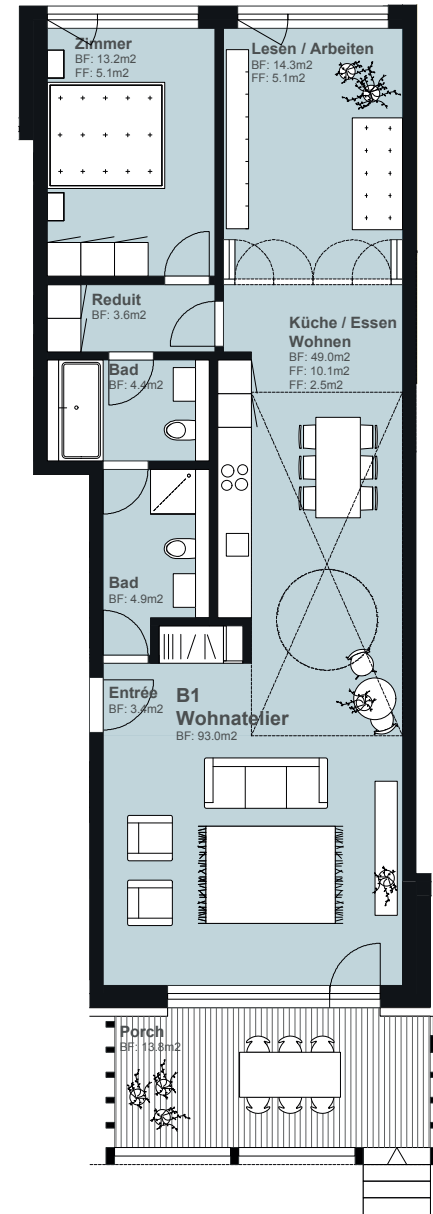
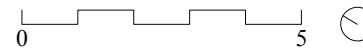


Wohnungsgröße: 93m²
 Porch: 14m²
 Gartenplatz: ca. 45m²
 Keller: 10m²
 Waschen / Trocknen: 13m²
 (Mitbenutzung)
 Parkplatz: 1

Schnittschema Typ B1 / C1 / D1



Grundtyp

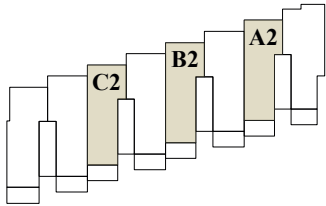


Grundrissoption mit Trennwand



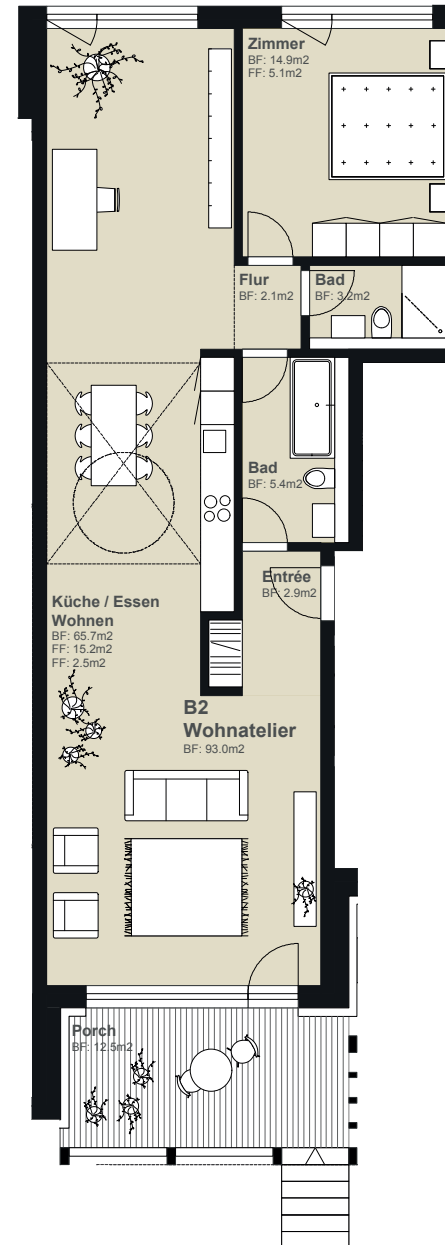
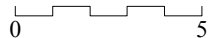
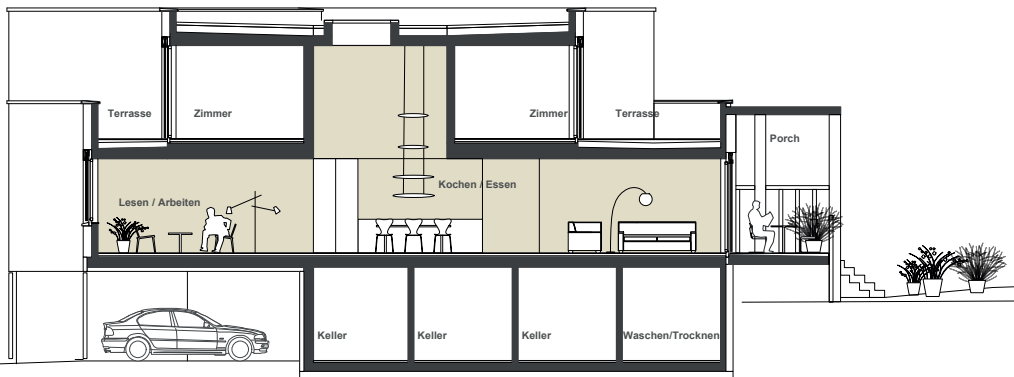
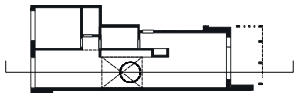
Uhlmann Areal
Wohnateliers Attikawohnungen

Wohnatelier // Typ A2 / B2 / C2

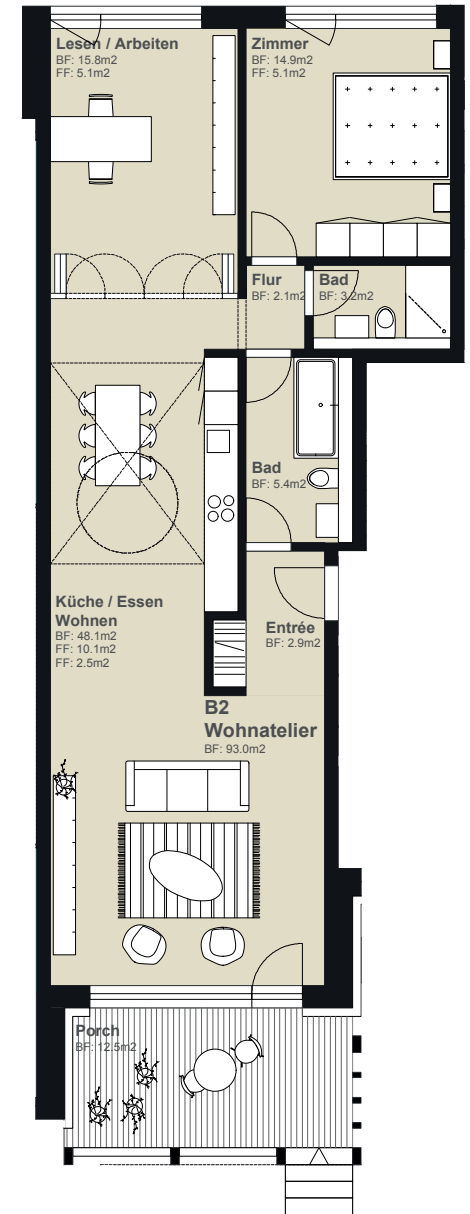
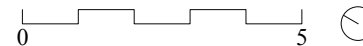


Wohnungsgrösse: 93m²
 Porch: 12.5m²
 Gartenplatz: ca. 45m²
 Keller: 10m²
 Waschen / Trocknen: 13m²
 (Mitbenutzung)
 Parkplatz: 1

Schnittschema Typ A2 / B2 / C2



Grundtyp

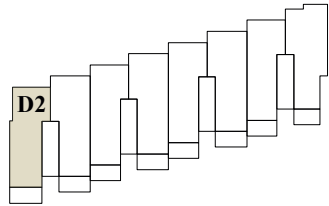


Grundrissoption mit Trennwand



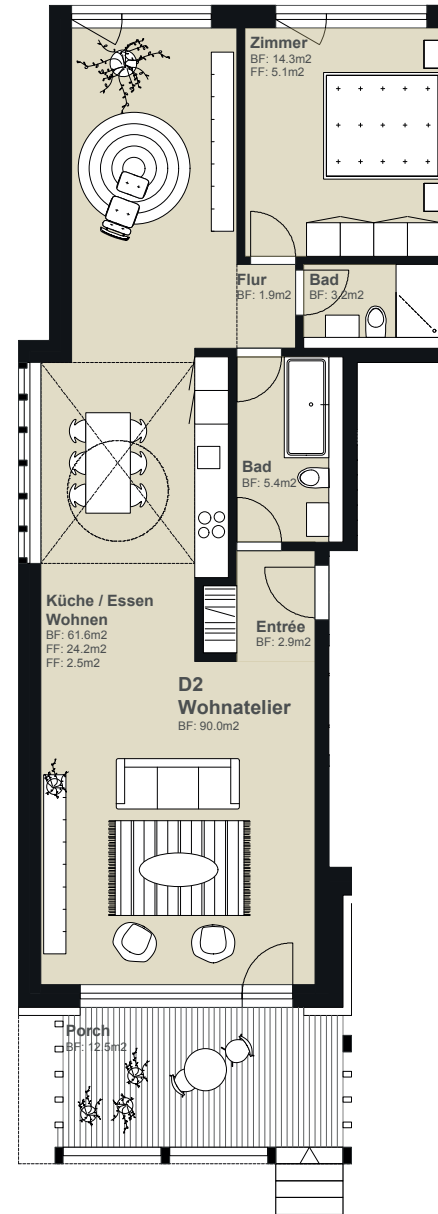
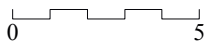
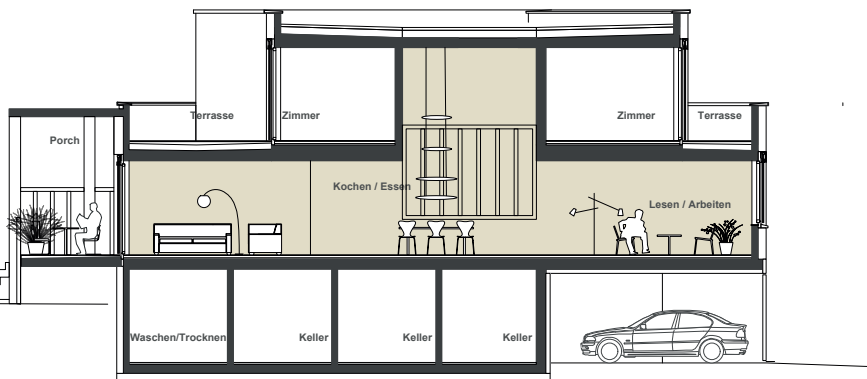
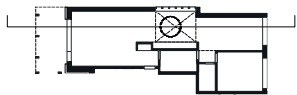
Uhlmann Areal Wohnateliers Attikawohnungen

Wohnatelier // Typ D2

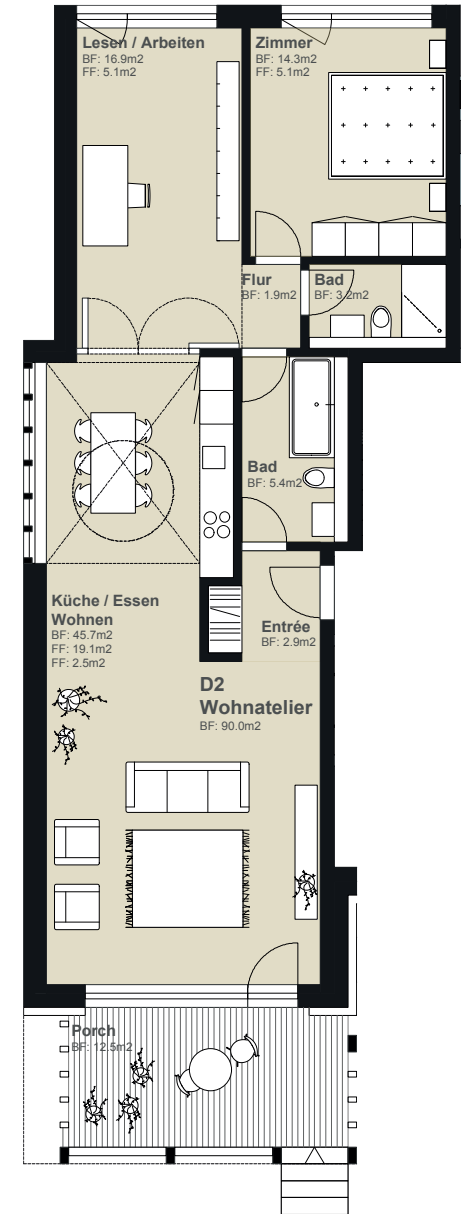
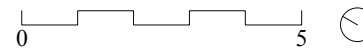


Wohnungsgrösse: 90m²
 Porch: 12.5m²
 Gartenplatz: ca. 45m²
 Keller: 10m²
 Waschen / Trocknen: 13m²
 (Mitbenutzung)
 Parkplatz: 1

Schnittschema Typ D2



Grundtyp

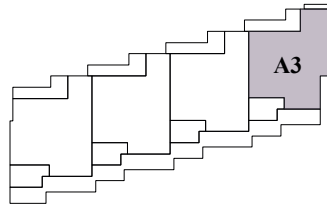


Grundrissoption mit Trennwand



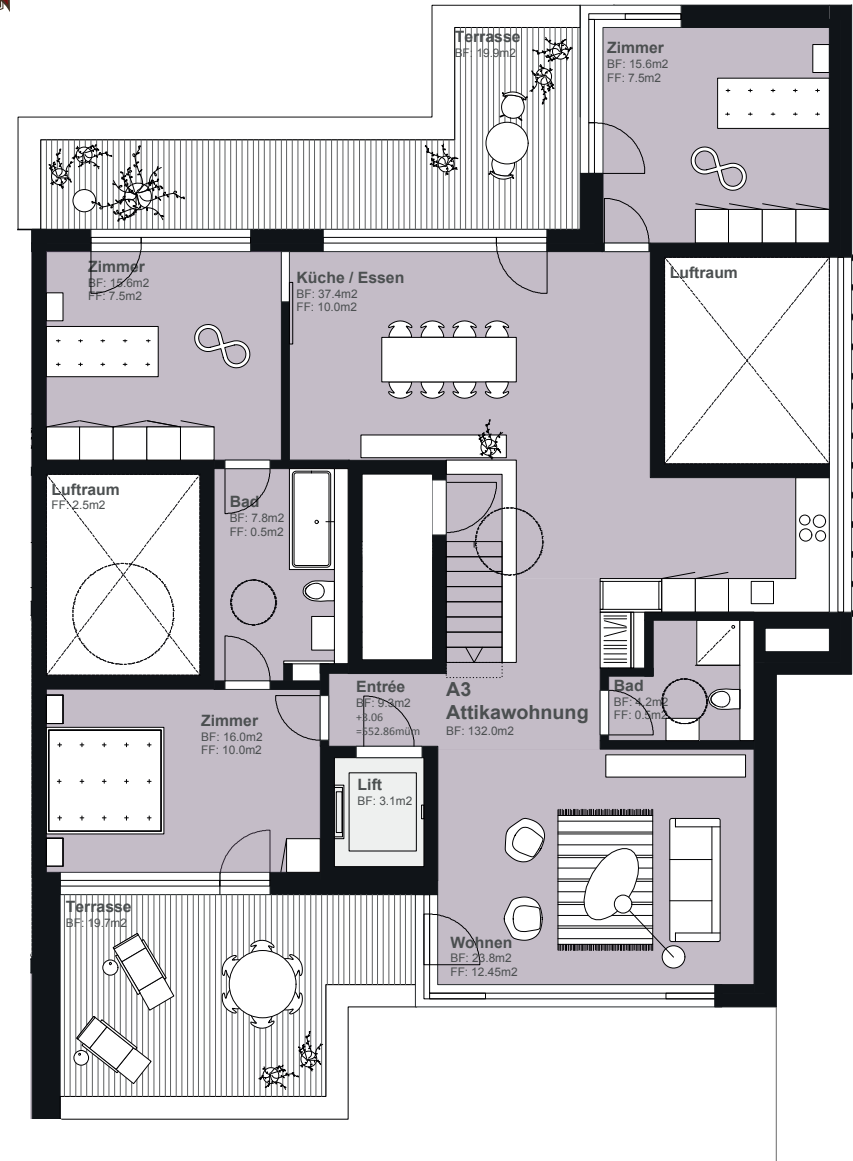
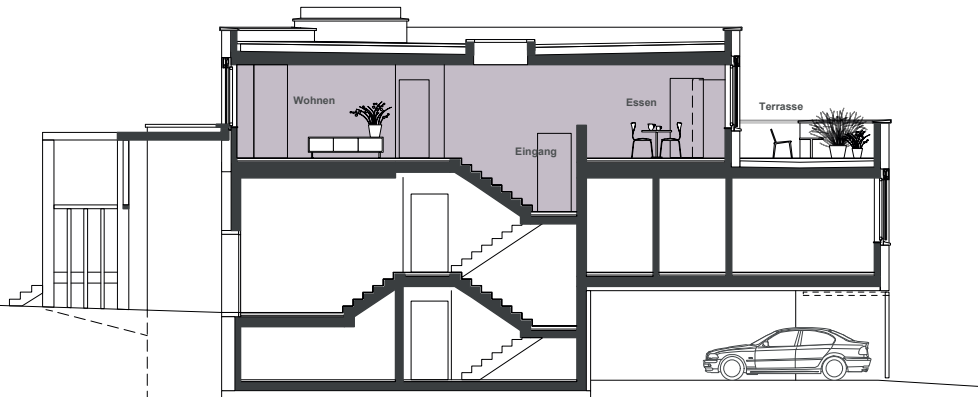
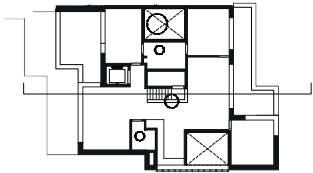
Uhlmann Areal Wohnateliers Attikawohnungen

Attikawohnung // Typ A3

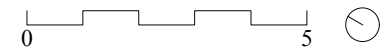


Wohnungsgrösse: 132m²
Terrassen: 40m²
Keller: 10m²
Waschen / Trocknen: 13m²
(Mitbenutzung)
Parkplatz: 2

Schnittschema Typ A3

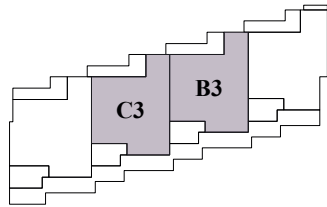


Grundtyp



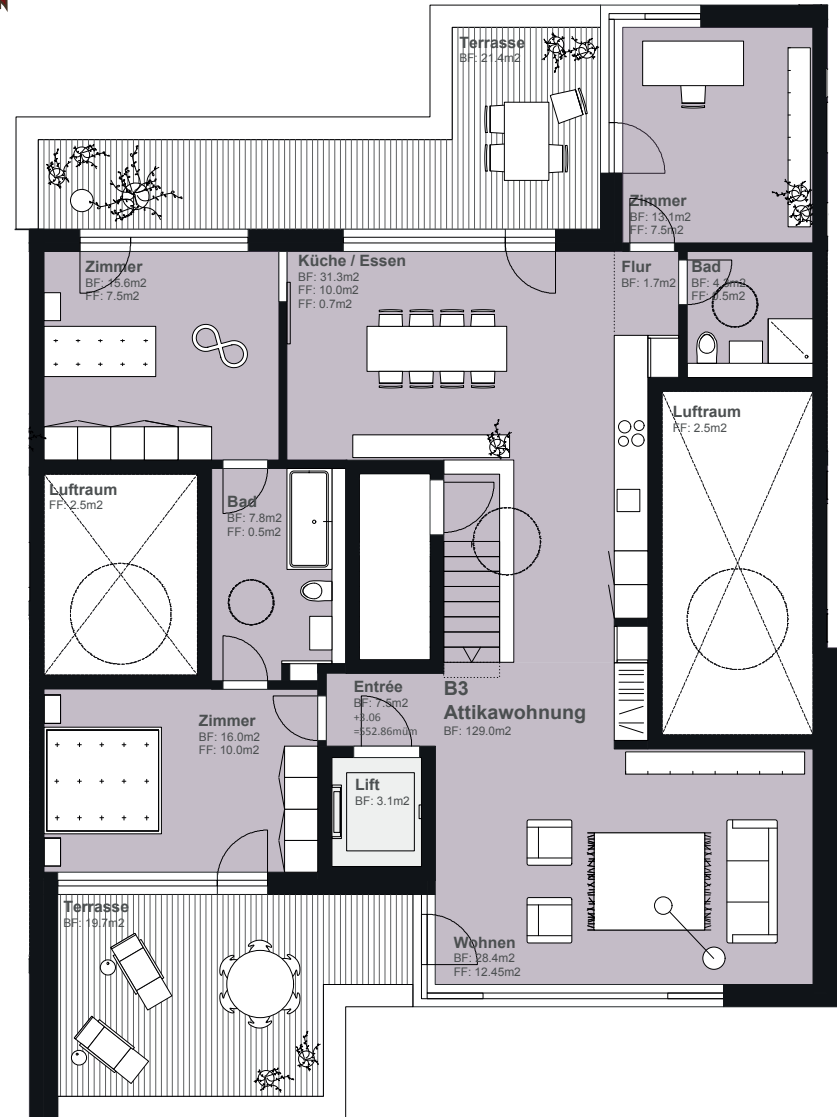
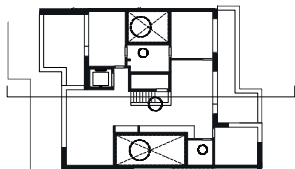
**Uhlmann Areal
Wohnateliere Attikawohnungen**

Attikawohnung // Typ B3 / C3

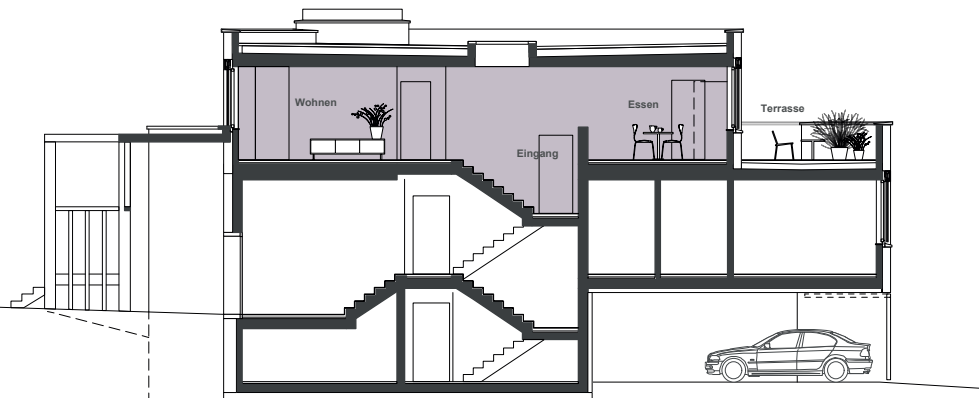
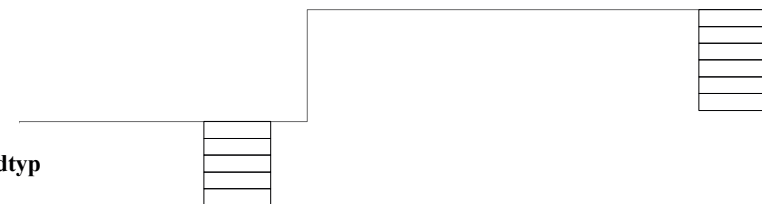


Wohnungsgröße: 129m²
 Terrassen: 40m²
 Keller: 14m²
 Waschen / Trocknen: 13m²
 (Mitbenutzung)
 Parkplatz: 2

Schnittschema Typ B3 / C3



Grundtyp

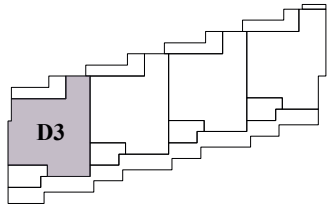




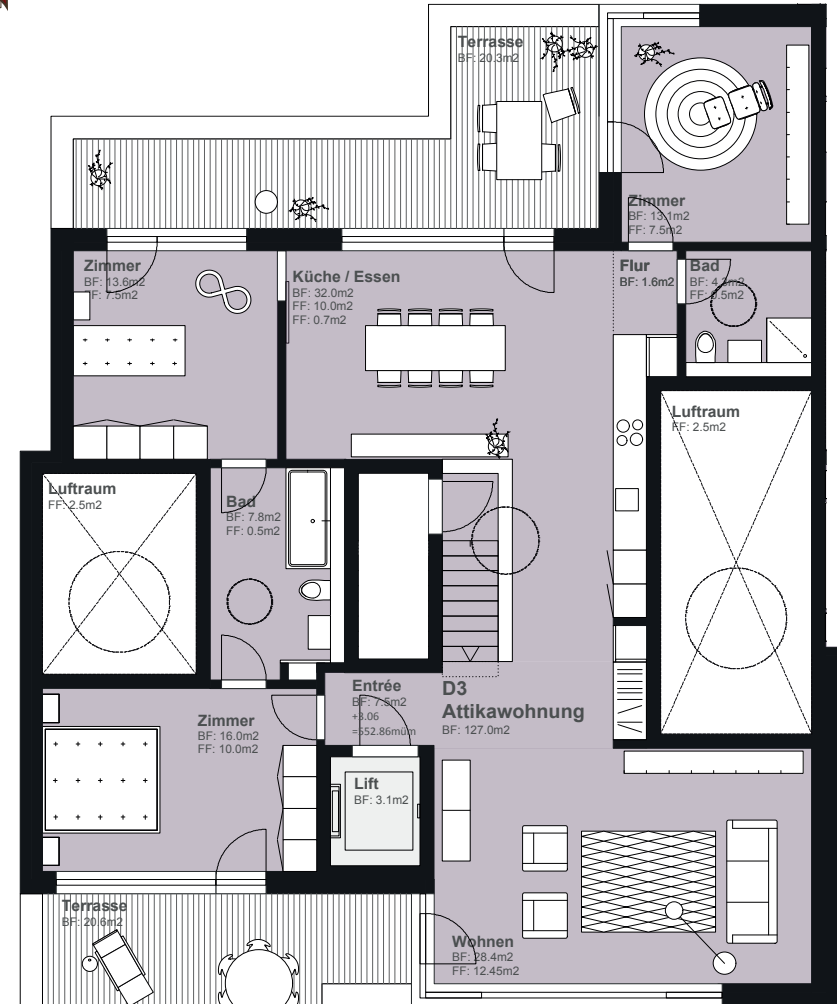
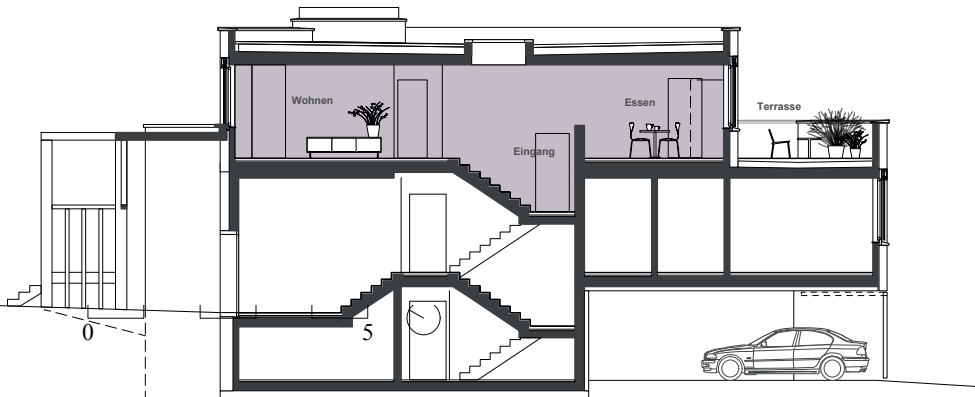
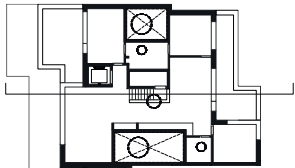
Uhlmann Areal
Wohnateliers Attikawohnungen

Attikawohnung // Typ D3

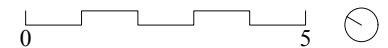
Wohnungsgröße: 127m²
Terrassen: 40m²
Keller: 14m²
Waschen / Trocknen: 13m²
(Mitbenutzung)
Parkplatz: 2



Schnittschema Typ D3



Grundtyp



www.uhlmannareal.ch
Wohnateliere
Attikawohnungen

Architektur

GRABER PULVER

ETH BSA SIA Architekten AG

Sihlquai 75
CH-8005 Zürich

T: +41-44-381 88 18
F: +41-44-381 88 19

Gasstrasse 4
CH-3005 Bern

T: +41-31-318 88 18
F: +41-31-318 88 19

arch@graberpulver.ch
www.graberpulver.ch

Verkauf und Beratung



wirz=tanner

Wirz Tanner Immobilien AG

Europaplatz 1
Postfach 8875
CH - 3008 Bern

T +41 (0)31 385 19 19
info@uhlmannareal.ch
www.uhlmannareal.ch